



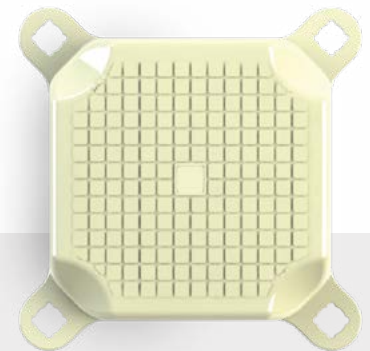
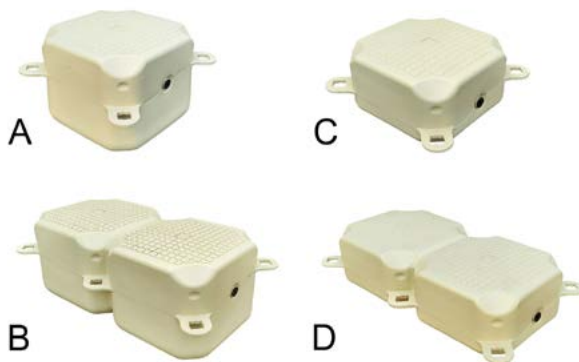
dock marine
europe

Drijvende kubussen
SunnyDock



MET DE DRIJVENDE MODULAIRE KUBUSSEN VAN SUNNYDOCK BOUWT U EENVOUDIG EEN FLEXIBELE EN STEVIGE STEIGER. MET DE UITGEBREIDE KEUZE AAN ACCESSOIRES, LOOPBRUGGEN EN RELINGEN PAST U UW STEIGER NAAR WENS AAN.

Ze zijn verkrijgbaar in vier modellen: als **enkele kubussen** van 50 x 50 cm of als **dubbele kubussen** van 50 x 100 cm, in hoogtes van 40 cm of 25 cm.



Met een belastbaarheid van **87,5 kg per kubus**, biedt deze oplossing een uitzonderlijk hoog drijfvermogen van 350 kg/ m². Deze waarde kan verdubbeld of verdrievoudigd worden door 2 of 3 lagen kubussen boven elkaar te monteren.

Bovendien kunt u door het modulaire karakter de steiger naar wens aanpassen, afhankelijk van de omgeving, de gewenste afmeting en uw budget.

	Afmetingen	Gewicht	Drijfvermogen	# Art
A.	50cm x 50cm x 40cm	6.3 kg	360 kg	#SDS-01010
B.	50cm x 100cm x 40cm	12.0 kg	360 kg	#SDS-01040
C.	50cm x 50cm x 25cm	5.4 kg	225 kg	#SDS-01060
D.	50cm x 100cm x 25cm	9.5 kg	225 kg	#SDS-01050



» MODULAIR

Het ontwerp van onze drijvende kubussen is erg eenvoudig, waardoor ze gemakkelijk aan verschillende verankeringmogelijkheden kunnen worden bevestigd, zoals aanmeerkijkers, fenders, relingen of polyethyleen ladders.



» MAXIMALE FLEXIBILITEIT

Flexibiliteit is zonder twijfel de grootste kracht van dit type steiger. Hierdoor is deze constructie bestand tegen golven en zwaardere weersomstandigheden en kan probleemloos in meren, rivieren en zelfs op zee worden gebruikt.



» EENVOUDIGE MONTAGE

De SunnyDock kubussen zijn voorzien van 4 uren op verschillende hoogtes. D.m.v. bevestigingspinnen kunnen ze eenvoudig aan elkaar worden gekoppeld.

VERSCHILLENDE TOEPASSINGEN

Dankzij het modulaire ontwerp kunnen onze drijvende SunnyDock kubussen voor tal van activiteiten worden gebruikt, zowel voor de recreatieve watersport en pleziervaart, als voor de professionele gebruiker. Van aanlegsteigers voor roeiverenigingen tot drijvende zwembaden, maar bijvoorbeeld ook voor onderhoudswerkzaamheden. Ontdek onze specifieke systemen voor watersport, pleziervaart, het toerisme, evenementen of onderhoud.



Watersporten



Drijvend zwembad



Onderhoudswerkzaamheden



VERANKERING

Onze uit kubussen opgebouwde steigers kunnen op verschillende manieren worden verankerd. De keuze voor een type verankering wordt mede bepaald door de grootte van de steiger, de waterpartij (zee, meer, rivier etc.), de directe omgeving, het gewicht dat de steiger moet dragen en bepaalde omstandigheden, zoals stromingen en wind.

Voor elk type verankering hebben we specifieke accessoires ontwikkeld voor een optimale toepasbaarheid.

Verankering aan de oever of de kade



Met kettingen of kabels op verankeringsringen



Dubbelgelede bevestigingsbeugel



Kade met een plaat



Verankering met kabels



Gegalvaniseerde stalen of inox verankeringsring

LOOPBRUGGEN EN RELINGEN

Om toegang te krijgen tot uw steiger biedt Dock Marine Europe twee soorten loopbruggen aan: één uit centrifugaal gegoten polyethyleen en een aluminium variant. Relingen zijn verkrijgbaar van gegalvaniseerd staal, aluminium of polyethyleen.

Aluminium loopbrug



Bevestiging van de loopbrug aan de oever

Polyethyleen loopbrug



Bevestiging van de loopbrug aan de steiger



Systeem van wielen voor loopbrug

Relingen



Polyethyleen relingen

ACCESSOIRES

Door het unieke ontwerp van onze modulaire, drijvende kubussen kunt u tal van accessoires toevoegen om zo uw steiger geheel naar wens samen te stellen. Dankzij de bevestigingsoren is het verankeren van de accessoires aan de steiger kinderspel.



Polyethyleen aanmeerkikker



Aanmeerkikker uit gegalvaniseerd staal



Overgangsplaat



Adapter voor kubussecties



Polyethyleen ladders



Fender met 2 oren



Sleutel



Schroef, moer en sluitring



Borgsleutel



Bevestigingspen