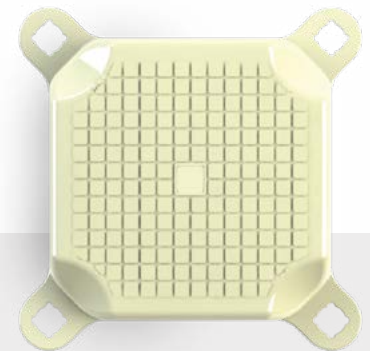
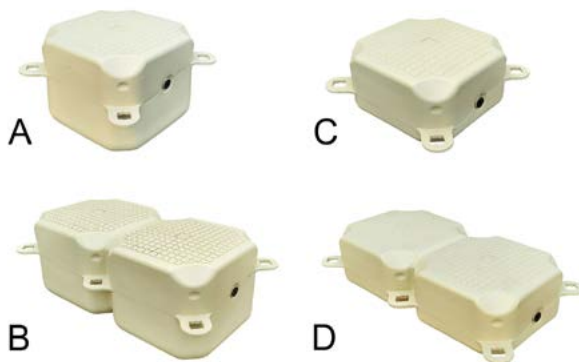




EIN MODULARSTEG AUS SCHWIMMELEMENTEN IST SEHR BIEGSAM ABER TROTZDEM ROBUST. AUSSERDEM KÖNNEN SIE IHN LEICHT MIT UNSERER BREITEN AUSWAHL VON ZUBEHÖR, GELÄNDER UND ZUGANGSBRÜCKEN PERSÖNLICH ZUSCHNEIDEN.

Die modularen Schwimmelemente sind aus **Polyethylen hoher Dichte**.

4 Modelle stehen Ihnen zur Verfügung: **Einzelne** und **doppelte**, beide in **40cm** oder **25cm** Höhe.



Neben seiner großen Flexibilität bietet das Element eine ausgezeichnete Tragfähigkeit, mit Werten von **87,5kg/Würfel**, d.h. **350kg/m²**, das mit 2 oder 3 multipliziert werden kann wenn man mehrere Elemente aufeinander legt.

Die Modularität der Schwimmelemente **erlaubt es sich an alle Projekte und Budgets** anzupassen. Wenn sie Würfel, aber auch doppelte Würfel mit geringem Freibord benötigen, haben wir genau das Richtige um Ihren Planungen gerecht zu werden.

	Größe	Gewicht	Tragfähigkeit	# Artikel
A.	50cm x 50cm x 40cm	6.3 kg	360 kg	#SDS-01010
B.	50cm x 100cm x 40cm	12.0 kg	360 kg	#SDS-01040
C.	50cm x 50cm x 25cm	5.4 kg	225 kg	#SDS-01060
D.	50cm x 100cm x 25cm	9.5 kg	225 kg	#SDS-01050



» VOLLE MODULARITÄT

Die **einfache Konzeption** der Schwimmelemente erleichtert die Anpassung von Verankerungen, sowie die Montage der üblichen **Zubehörteile** wie **Klampen, Fender, Geländer** usw.

» MAXIMALE FLEXIBILITÄT

Diese **Flexibilität** ist unbestreitbar die größte Stärke dieses Stegs. Die Fähigkeit Bewegungen auszugleichen macht das Sunny Dock System zur perfekten Lösung auf dem Meer oder anderen Gewässern mit schwierigen Bedingungen.

» EINFACHE MONTAGE

Die Elemente sind mit 4 Laschen in unterschiedlicher Höhe versehen. Sie werden durch Befestigungsbolzen miteinander verbunden und mit einem speziellen **Sperrschlüssel** verschraubt.

BEREICHE

Die Modularität unserer SunnyDock Schwimmelemente ermöglicht es diese an verschiedenen Gewässern und in vielen Bereichen zu nutzen: nautische Gestaltungen, Segeln, Tourismus, Ereignisse, Arbeitspontons oder Wassersport. Was auch immer Ihr Projekt sein mag...Sie können sich auf die Vielseitigkeit unserer SunnyDocks verlassen.



Wassersport



Schwimmende Badebecken



Arbeitspontons



VERANKERUNGEN

Unsere Pontonelemente können auf unterschiedliche Weise verankert werden. In allen Fällen werden der Typ und die Anzahl der Verankerungen den jeweiligen Anforderungen angepasst : der Größe des Pontons, der Art des Gewässers (Meer, Fluss, See), den Umgebungsbedingungen (Hafen, Strand, Arm eines Flusses, geschlossenes Becken, usw.), der Strömung, der durchschnittlichen und maximalen Windstärke, dem Bootstyp, der angedockt werden soll, dem Gerät, das er tragen wird, usw.

Für alle Lösungen haben wir spezifisches Zubehör entwickelt, das höchste Zuverlässigkeit gewährt.

Verankerung am Ufer oder am Steg



Verankerung durch Ketten, Kabel oder Leinen



Verankerungsbügel



Metallplatte



Verankerung durch
Leinen



Verankerungsring

ZUGANGSBRÜCKE UND GELÄNDER

Für den Zugang auf Ihr Ponton bieten wir Ihnen zwei Arten von Zugangsbrücken: aus rotationsgeformtem Polyethylen oder aus Aluminium. Wir bieten Ihnen auch Geländer aus verzinktem Stahl, Aluminium oder Polyethylen.

Aluminiumzugangsbrücke



Befestigung der Zugangsbrücke am Kai

Zugangsbrücke aus Polyethylen



Befestigung der Zugangsbrücke am Ponton



Rolle für Polyethylen-Zugangsbrücke

Geländer



Geländer aus Polyethylen

ZUBEHÖR

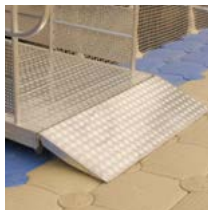
Die einzigartige Konzeption unserer Schwimmelemente ermöglicht die Integration einer Reihe von Zubehörteilen und die Ausstattung des Pontons nach Ihren individuellen Bedürfnissen. Die Montage ist ein Kinderspiel !



Klampe zum Festmachen



Klampe zum Festmachen aus verzinktem Stahl



Übergangsplatte



Adapter SunnyDock-RotoDock



Leiter aus Polyethylen



Fender mit 2 Laschen



Schraubschlüssel



Schraube, Mutter und Unterlegscheibe



Sperrschlüssel



Befestigungsbolzen

