



**dock marine**  
europe



## RAMPE À BATEAUX : BOAT LIFT

### LA RAMPE QUI S'ADAPTE À VOTRE BATEAUX

LA RAMPE À BATEAU BOAT LIFT FACILITE LA MISE À L'EAU ET L'AMARRAGE À SEC DE VOTRE BATEAU. CONSTITUÉE DE CUBES FLOTTANTS MODULAIRES, ELLE S'ADAPTE FACILEMENT AU POIDS ET À LA TAILLE DE VOTRE EMBARCATION.

Notre rampe simplifie la mise à l'eau et l'amarrage à sec de votre bateau. Elle est constituée de **cubes flottants SunnyDock** de **50cm x 50cm x 40cm** et de **berceaux de 1m<sup>2</sup>** équipés de rouleaux **horizontaux** et **latéraux**. Ce sont ces berceaux qui reçoivent la coque de la machine.



Pour faciliter la montée du bateau sur la rampe, le berceau d'entrée présente une **échancrure en forme de «V»** avec un rouleau additionnel à l'amorce. Vous pourrez donc monter sur la plateforme simplement grâce à la **puissance de propulsion du moteur**.



### CARACTÉRISTIQUES

- Mise à l'eau et amarrage à sec simplifiés
- Facilite l'accès au bateau
- Plus besoin d'utiliser de l'antifouling (solution écologique et économique)
- Faible entretien
- Possibilité d'hiverner la structure
- S'adapte à tous les bateaux
- Différents systèmes d'ancrage et accessoires



### ➔ MODULARITÉ TOTALE

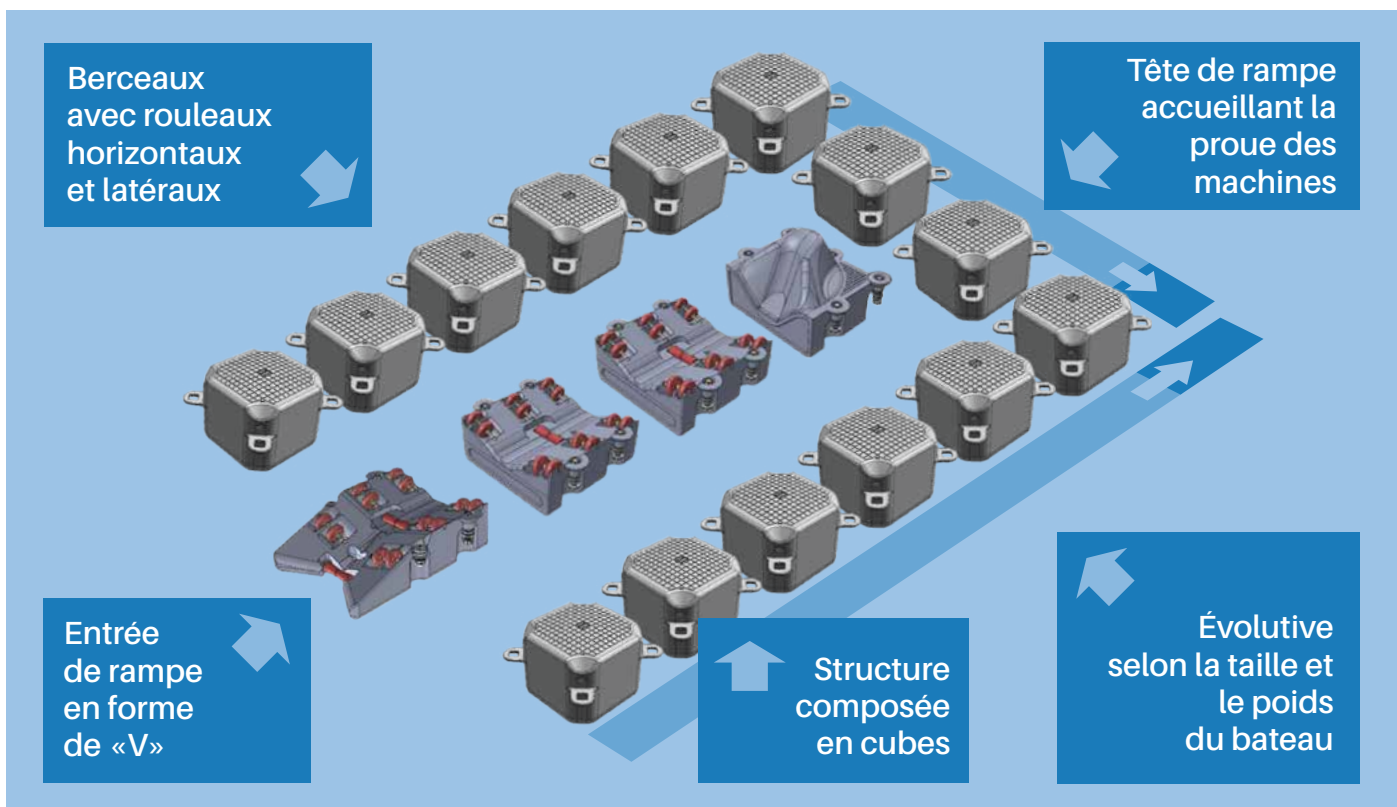
Il est tout a fait possible d'adapter la rampe à la **taille** et au **poids** de votre bateau en ajoutant des **rangées supplémentaires de cubes** sur le pourtour de la structure.

### ➔ FACILITÉ D'ASSEMBLAGE

Les cubes SunnyDock équipés de 4 oreilles à des hauteurs différentes sont connectés les uns aux autres par des **rotules de fixation serrées** à l'aide d'une **clé de verrouillage**.

### ➔ 100% PERSONNALISABLE

La grande **simplicité de conception** des cubes flottants modulaires facilite l'adaptation de **divers types d'ancrages** et d'**accessoires**.



## UNE STRUCTURE MODULAIRE ET RÉSISTANTE

La rampe à bateaux Boat Lift est constituée de **cubes flottants modulaires de 50 x 50 x 40cm** et de **berceaux** équipés de **rouleaux horizontaux et latéraux**. Le **berceau d'entrée** présente une échancrure en forme de «V» avec un **rouleau supplémentaire à l'amorce**. En **tête de rampe**, une pièce surélevée permet d'accueillir la proue, et éventuellement d'y fixer un **treuil si nécessaire**.



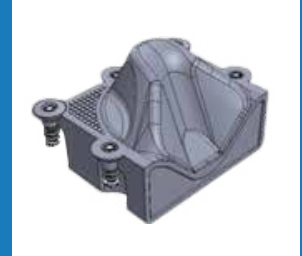
Cubes flottants SunnyDock



Berceaux avec rouleaux



Berceau d'entrée



Tête de rampe

Nous proposons 4 modèles standards : le **Boat Lift 5**, le **Boat Lift 6**, le **Boat Lift 7** et le **Boat Lift 8** pour des bateaux de 5,6, 7 ou 8 m de long. Chaque modèle se décline en **4 versions** : **S** pour la version standard, **I**, **L** et **U** font référence à la forme du renfort autour de la rampe. Le concept étant totalement modulaire, il est évidemment possible de réaliser tout type de configuration.



Notre rampe à bateau permet la mise à l'eau et la mise en cale sèche des bateaux et semi-rigides. Sa structure en cubes flottants et berceaux lui permet de s'adapter parfaitement à tous les types de machines. On peut donc facilement agrandir la longueur de la rampe mais aussi augmenter la flottabilité de la structure en fonction du bateau.

## ANCRAGES

Nos rampes à bateaux Boat Lift peuvent être ancrées de différentes manières. Dans tous les cas, le type et le nombre d'ancrages seront déterminés en fonction des contraintes liées à la taille de la rampe, au type de plan d'eau (mer, cours d'eau, lac), à l'environnement dans lequel se situe la rampe (port, plage, bras d'un cours d'eau, bassin fermé, etc), au type d'embarcation qu'il va être amené à accueillir, d'engin qu'il devra supporter, aux courants et vents moyens et maxima, etc.

BL-1705-FR

### Ancrage sur quai béton



### Ancrage par chaînes ou bouts sur anneaux d'ancrage



Étrier en acier galvanisé



Tube en L



Ancrage sur bouts



Anneaux d'ancrage

## ACCESSOIRES

Nous mettons à votre disposition une série d'accessoires usuels comme les taquets d'amarrage, les défenses, les garde-corps qui peuvent facilement être adaptés à votre rampe.



Treuil



Pare-battage 2 oreillettes



Taquet d'amarrage en polyéthylène



Taquet d'amarrage haute-résistance



Échelle en polyéthylène



Clé à tube



Clé de verrouillage



Rotule de fixation



Clé à vis



Vis, écrou et rondelle de compensation

