



**dock marine**  
europe



## SCHWIMMELEMENTE : SUNNYDOCK

### BEWÄHRTE FLEXIBILITÄT

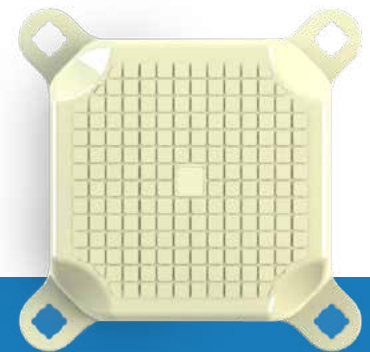
EIN MODULAR STEG AUS SCHWIMMELEMENTE IST SEHR BIEGSAM ABER TROTZDEM ROBUST. AUSSERDEM KÖNNEN SIE ES LEICHT MIT UNSERER BREITEN AUSWAHL VON ZUBEHÖRE, GELÄNDER UND ZUGANGSBRÜCKE PERSÖNLICH ZUSCHNEIDEN.

Die modularen Schwimmelemente sind aus **Polyäthylen hoher Dichte**.

3 Modellen stehen zu Ihre Verfügung: **einzelne, doppelte** und **doppelte mit geringem Freibord**.

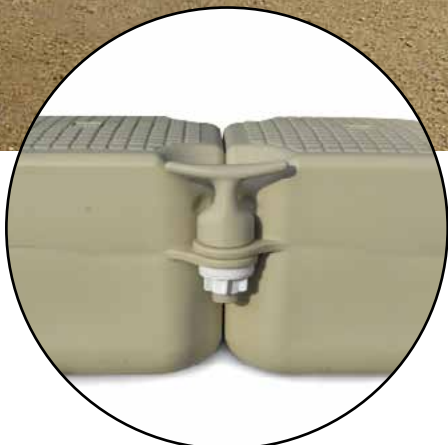


	Größe	Gewicht	Tragfähigkeit	# Artikel
<b>A.</b>	50cm x 50cm x 40cm	6.5 kg	87.5 kg	SDS-01010
<b>B.</b>	50cm x 100cm x 40cm	11.0kg	175.5 kg	SDS-01040
<b>C.</b>	50cm x 100cm x 25cm	9.5kg	110.0 kg	SDS-01050



Neben seiner großen Flexibilität bietet das Element eine ausgezeichnete Tragfähigkeit, mit Werten von **87,5kg/Würfel**, d.h. **350kg/m<sup>2</sup>**, das durch 2 oder 3 multipliziert werden kann wenn man mehrere Elemente aufeinander legt.

Außerdem erlaubt ihn seine totale Modularität sich in **alle Lage, alle Projekte** aber auch **alle Budget** anzupassen. Wenn dies ein wesentliches Kriterium für die Entwicklung Ihres Projekt ist, sind unsere doppelte Würfel oder doppelte Würfel mit geringem Freibord für Sie geeignet.



### → VOLLE MODULARITÄT

Die **einfache Konzeption** der Schwimmelemente erleichtert die Anpassung von Verankerungen, sowie die Montage der üblichen **Zubehörteile** wie **Klampen, Fender, Geländer** usw.



### → EINFACHE MONTAGE

Die Elemente sind mit 4 Laschen in unterschiedlicher Höhe versehen. Sie werden durch Befestigungsbolzen miteinander verbunden, die mit einem spezifischen **Sperrschlüssel** verschraubt werden.



### → MAXIMALE FLEXIBILITÄT

Diese **Flexibilität** ist unbestreitbar die große Stärke dieser Steg, der so gut auf das Meer sowie auf irgendwelche andere Wasserspiegel mit schwierigen Bedingungen eingerichtet werden kann.

## BEREICHEN

Die Modularität unserer SunnyDock Schwimmelemente ermöglicht sich an verschiedenen Gewässer in vielen Bereiche zu eignen: nautische Gestaltungen, Segeln, Tourismus, Ereignisse, Arbeitspontons oder Wassersport. Was auch immer Ihr Projekt sein mag ..., können Sie sich auf der Vielseitigkeit unserer SunnyDocks verlassen.



Wassersport



Schwimmende Badebecken



Arbeitspontons





## VERANKERUNGEN

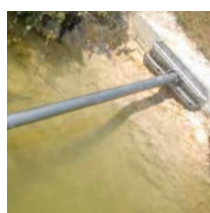
Unsere Pontonelemente können auf verschiedenliche Weise verankert werden. In allen Fällen werden der Typ und die Anzahl der Verankerungen den jeweiligen Anforderungen angepasst : der Größe des Pontons, der Art des Gewässers (Meer, Fluss, See), den Umgebungsbedingungen (Hafen, Strand, Arm eines Flusses, geschlossenes Becken, usw.), der Strömung, der durchschnittlichen und maximalen Windstärke, dem Bootstyp, der angedockt werden soll, dem Gerät, das er tragen wird, usw.

Für alle Lösungen haben wir spezifisches Zubehör entwickelt, das höchste Zuverlässigkeit gewährt.

### Verankerung am Ufer oder am Steg



Verankerungsbügel



Metallplatte

### Verankerung durch Ketten, Kabeln oder Leinen



Verankerung durch Leinen



Verankerungsglasche

# ZUGANGSBRÜCKE UND GELÄNDER

SD-1705-DE

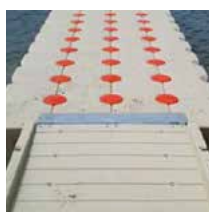
Für die Zugang an Ihren Ponton bieten wir Ihnen zwei Zugangsbrücke : aus rotationsgeformtem Polyäthylen oder aus Aluminium. Wir bieten auch Ihnen Geländer aus verzinktem Stahl, Aluminium oder Polyäthylen.

## Aluminiumzugangsbrücke



Befestigung der Zugangsbrücke am Kai

## Zugangsbrücke aus Polyäthylen



Befestigung der Zugangsbrücke am Ponton



Rädersystem

## Geländer



Geländer aus Polyäthylen

## ZUBEHÖR

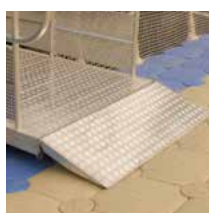
Die einzigartige Konzeption unserer Schwimmelemente ermöglicht die Integration einer Reihe von Zubehörteilen und die Ausstattung des Pontons nach Ihren individuellen Bedürfnissen. Die Montage ist ein Kinderspiel !



Klampe zum Festmachen



Klampe zum Festmachen



Übergangsplatte



Adapter Stegmodule - Schwimmelemente



Leiter aus Polyäthylen



Zurückziehbare Badeleiter



Fender mit 2 Laschen



Ständerpfosten für Sonnentuch



Schraubschlüssel



Schraube, Mutter und Unterlegscheibe



Sperrschlüssel



Befestigungsbolzen

